

Email

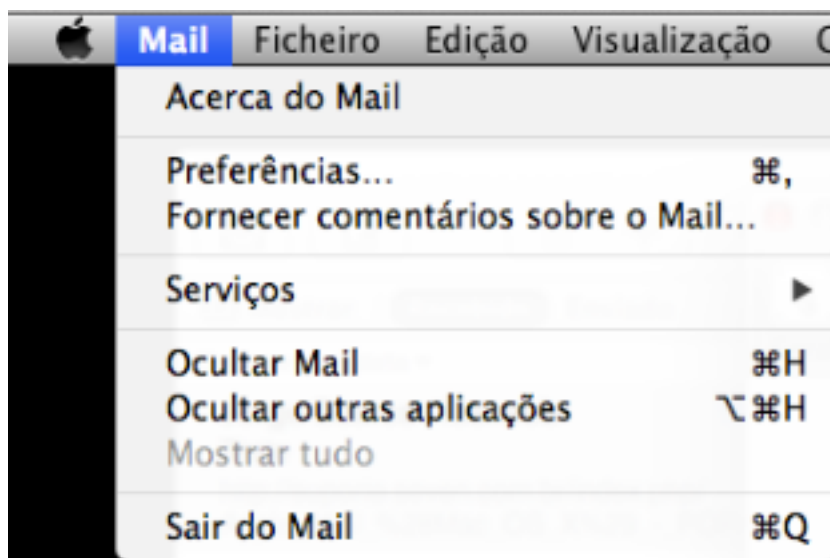
Como é que configuro a minha conta de email no Apple Mail passo a passo?

Este artigo irá ajuda-lo a configurar o seu Apple Mail passo a passo.

Vamos começar.

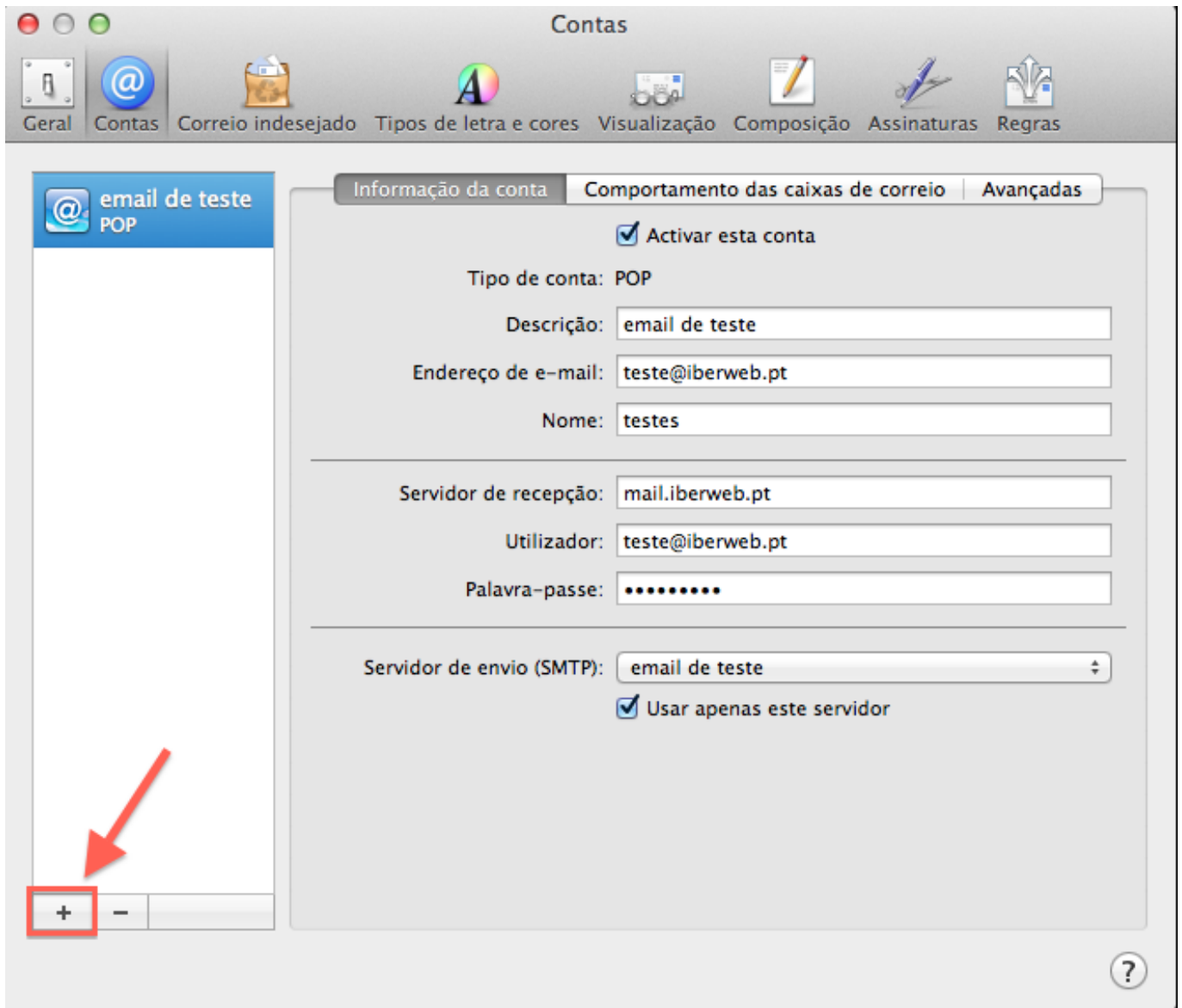
Abra o seu Apple Mail

1. No menu principal clique em **Mail** em seguida em **Preferences/Preferências**.



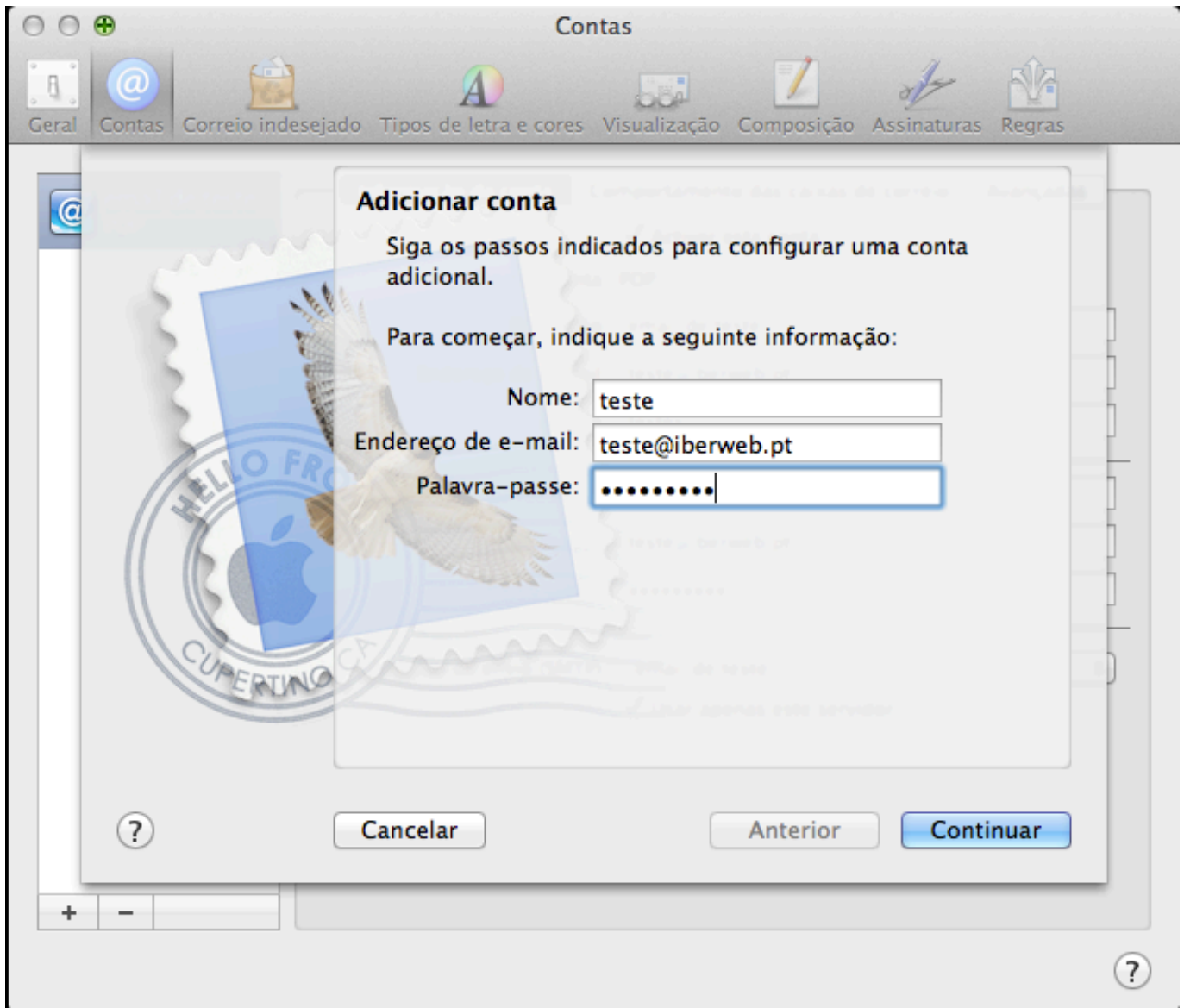
2. No separador "**Contas**" clique no sinal (+) no fundo da caixa.

Email



3. Deverá colocar o "**Seu Nome**", "**Conta de Correio**" e "**Palavra-passe**" de acesso ao email

Email

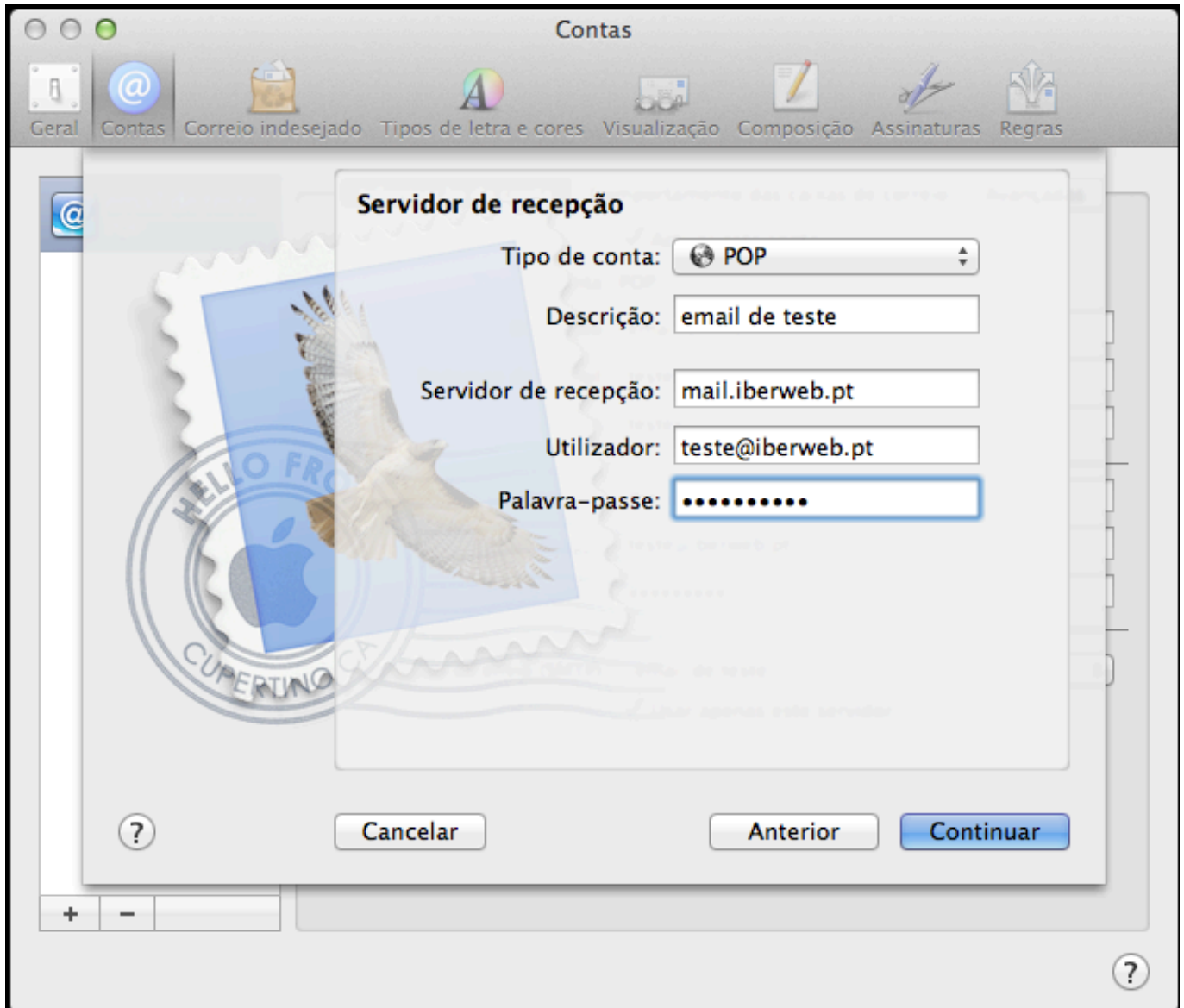


4. Clicar em "**Continuar**"

5. No "**Servidor de recepção**" deverá colocar a seguinte informação:

- **Tipo de conta:** POP
- **Servidor de recepção:** mail.dominio.com (domínio.com deve ser trocado pelo seu domínio.)
- **Utilizador:** Deverá colocar a conta de correio que está a configurar
- **Palavra-passe:** Deverá colocar a palavra-passe de acesso à conta de correio.

Email



6. Clicar em "**Continuar**"
7. Agora, deverá tirar a selecção da caixa "**Usar SSL**"

Email



8. A autenticação deverá ser "**Palavra-passe**"
9. Clicar em "**Continuar**"
10. No "**Servidor de envio**" deverá colocar a seguinte informação:
 - **Descrição:** Poderá colocar qualquer coisa a seu gosto
 - **Servidor de envio:** mail.dominio.com (domínio.com deve ser trocado pelo seu domínio.)
 - Seleccionar a caixa "**Usar apenas este servidor**"
 - Seleccionar a caixa "**Usar autenticação**"
 - **Utilizador:** Deverá colocar a conta de correio que está a configurar
 - **Palavra-passe:** Deverá colocar a palavra-passe de acesso à conta de correio.

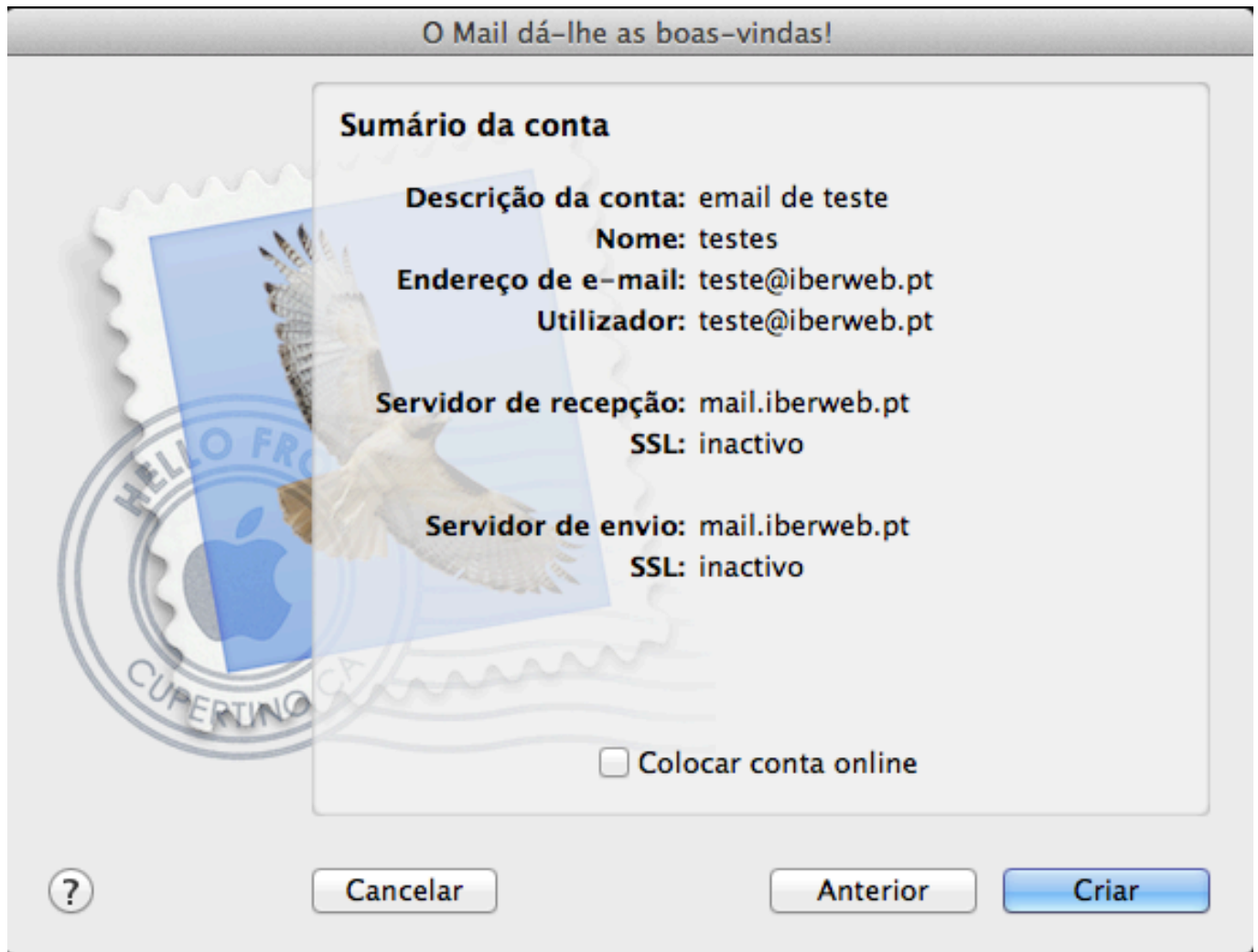
Email



11. Clicar em "**Continuar**"

12. A sua conta foi configurada com sucesso!

Email



ID de solução Único: #1090

Autor: Martinho Novais

Atualização mais recente: 2015-01-14 18:21