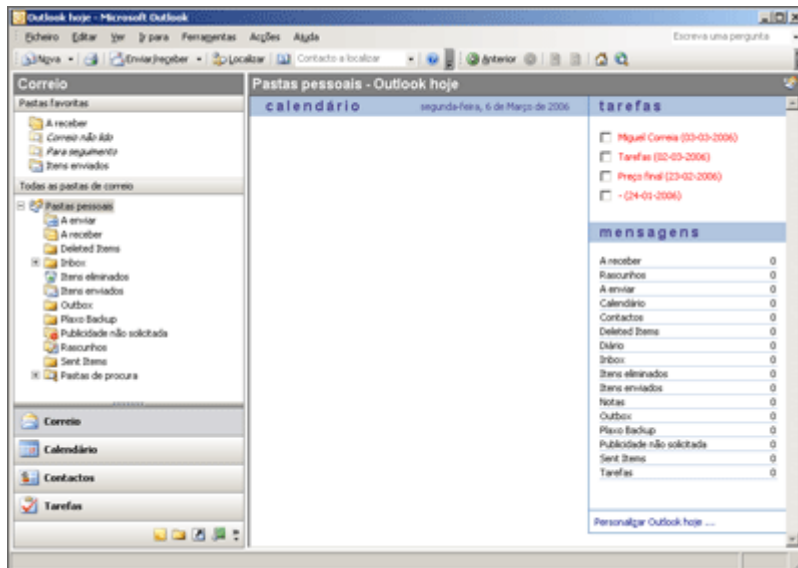


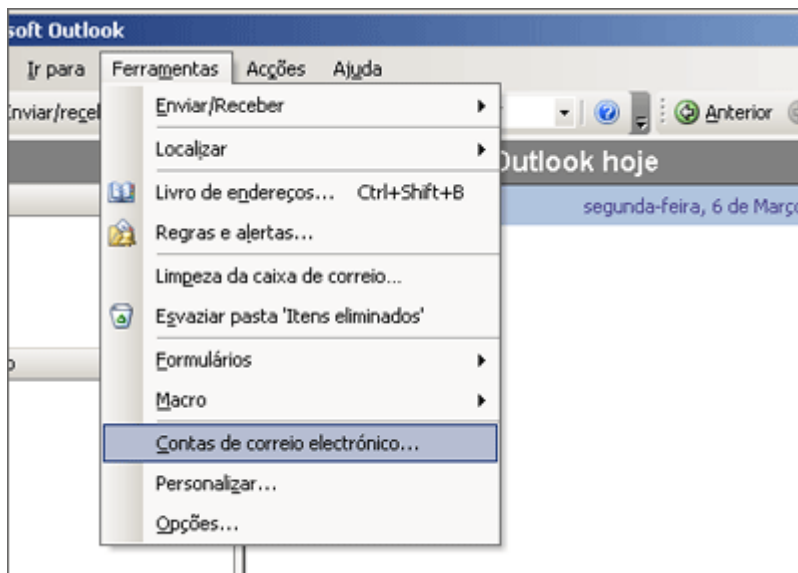
Configuração do Microsoft Outlook

Passos para configurar o **Microsoft Outlook** com a sua conta de e-mail:

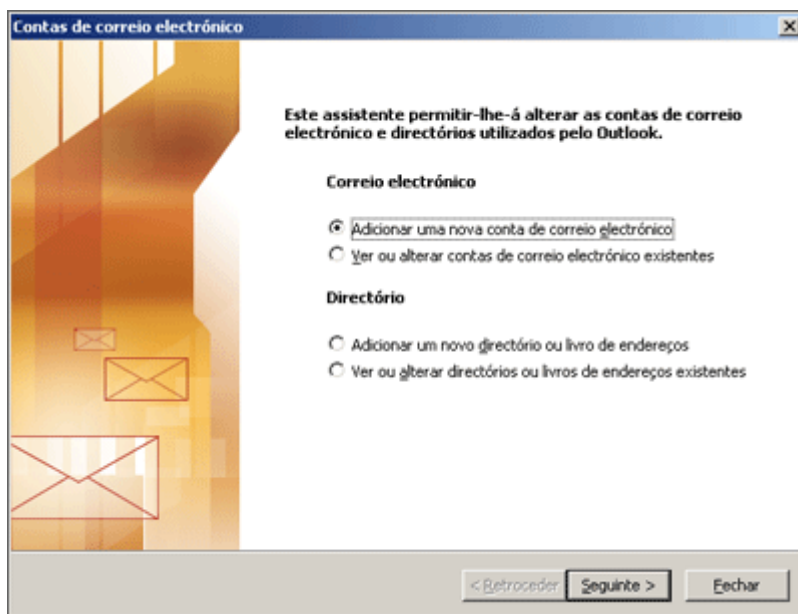
1º: Abrir o Microsoft Outlook



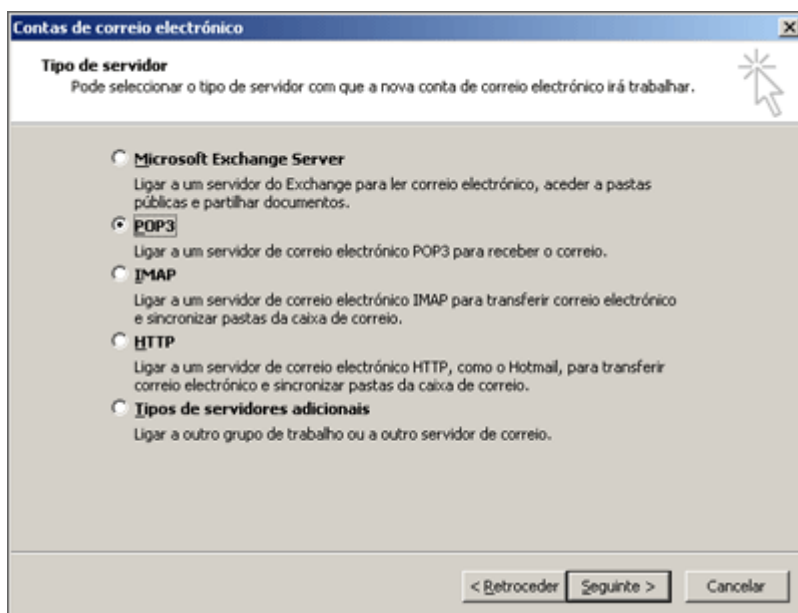
2º: Clicar no menu "Ferramentas" e de seguida em "Contas de correio electrónico"



3º: Escolher a opção "Adicionar uma nova conta de correio electrónico" e clicar "Seguinte"



4º: Escolher a opção **POP3** e clicar "Seguinte"



5º: Preencher o campo "**Nome**" com a informação a aparecer no campo "De" da mensagem enviada, preencher o campo "**Endereço de correio electrónico**" com o seu endereço de correio electrónico e preencher os campos dos servidores os seguintes dados:

POP3 - <seudomínio.pt> ou <seudomínio.com> sem "www" (ex: iberweb.pt)
SMTP - <seudomínio.pt> ou <seudomínio.com> sem "www" (ex:

iberweb.pt)

Contas de correio electrónico

Definições de correio electrónico da Internet (POP3)
Todas estas definições são necessárias para que a conta de correio electrónico funcione.

Informações do utilizador

O seu nome:

Endereço de correio electrónico:

Informações sobre o servidor

Serv. recepção de correio (POP3):

Servidor de envio de correio (SMTP):

Informações de início de sessão

Nome de utilizador:

Palavra-passe:

Memorizar palavra-passe

Iniciar sessão com autenticação de palavra-passe segura (SPA)

Definições de teste

Depois de preencher as informações deste ecrã, recomenda-se que teste a conta, clicando no botão abaixo. (Requer ligação à rede)

Testar definições da conta ...

Mais definições ...

< Retroceder Seguinte > Cancelar

6º: Clicar em "Seguinte" para confirmar as configurações.

Contas de correio electrónico

Parabéns!

Introduziu com êxito todas as informações necessárias para configurar a conta.

Para fechar o assistente, clique em 'Concluir'.

< Retroceder Concluir

O processo está assim concluído e a configuração está completa. Para caso de dúvidas, contacte o nosso [Serviço de Suporte](#).