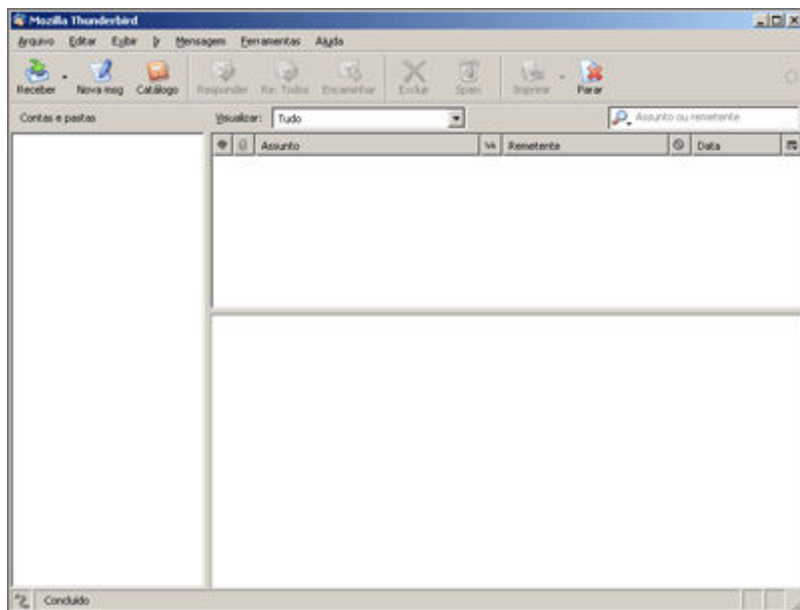


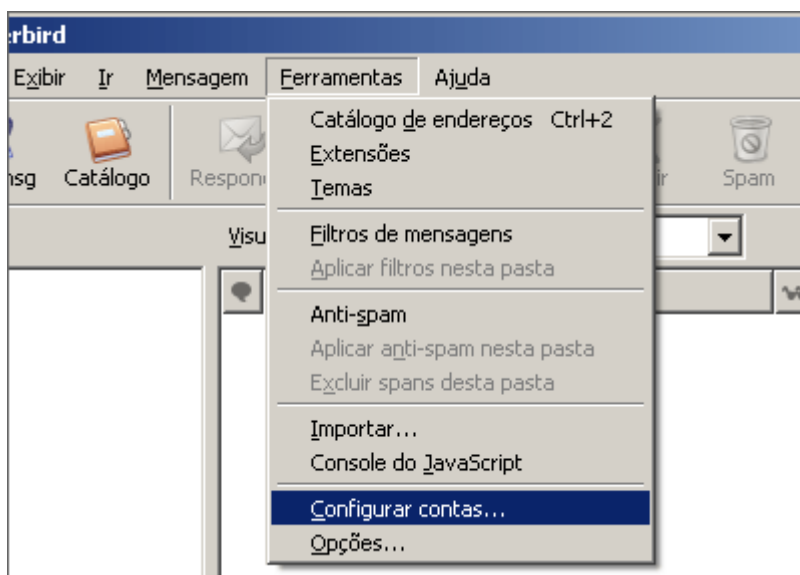
## Configuração do Mozilla Thunderbird

Passos para configurar o **Mozilla Thunderbird** com a sua conta de e-mail:

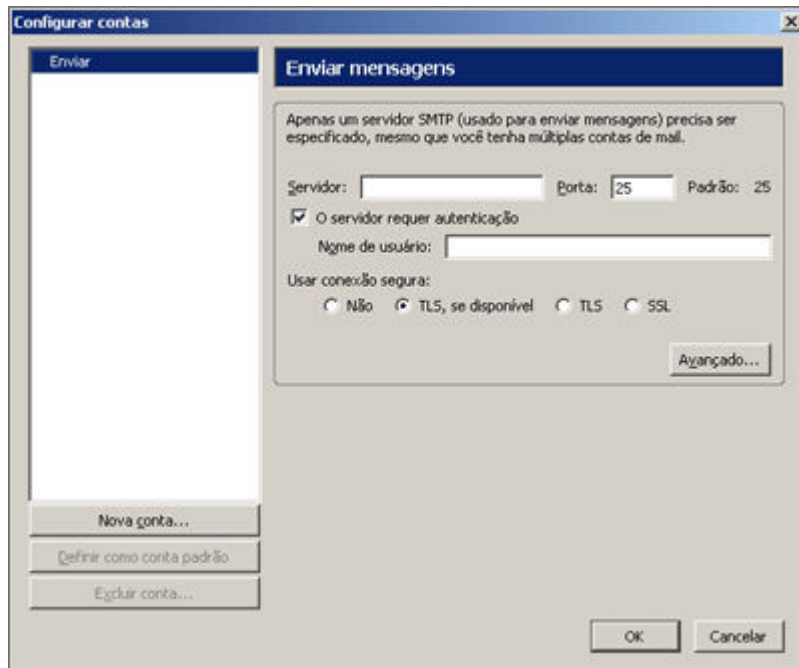
### 1º: Abrir o **Mozilla Thunderbird**



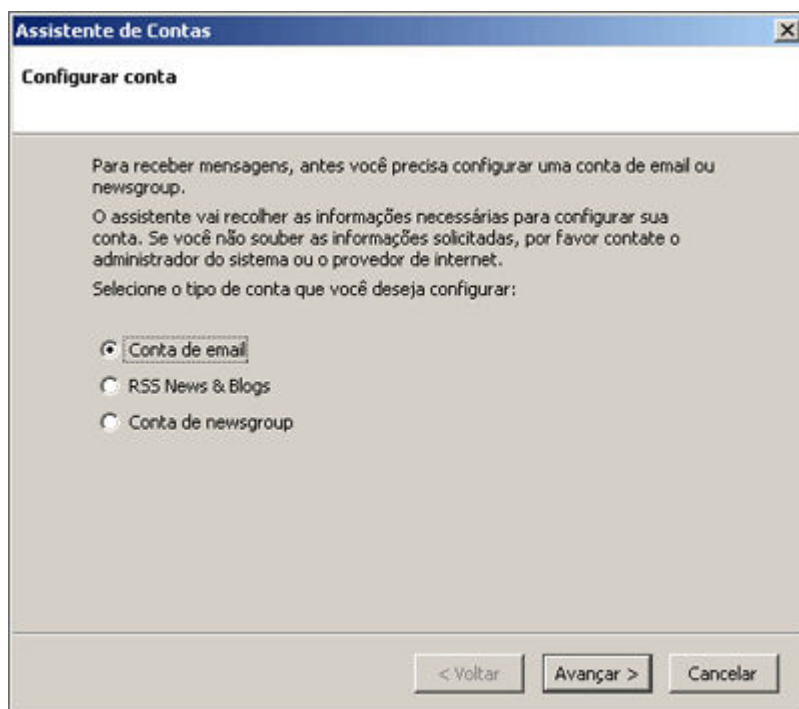
### 2º: Clicar em "**Ferramentas**" e em seguida em "**Configurar contas...**"



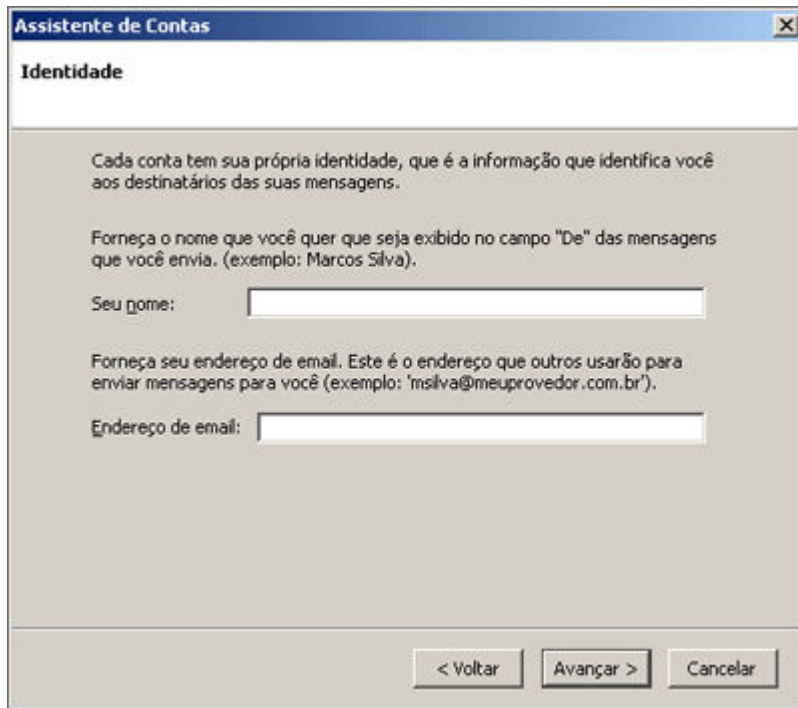
### 3º: Clicar em "**Nova conta...**"



#### 4º: Escolher "Conta de email"



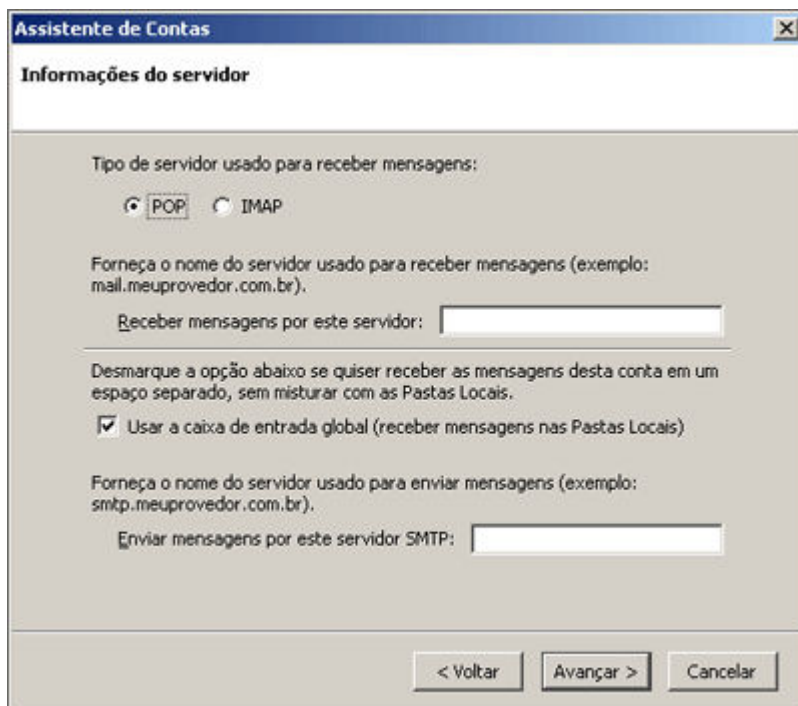
5º: Preencher o campo "**Seu nome**" com a informação a aparecer no campo "De" da mensagem enviada e o campo "**Endereço de email**" com o seu endereço de correio electrónico



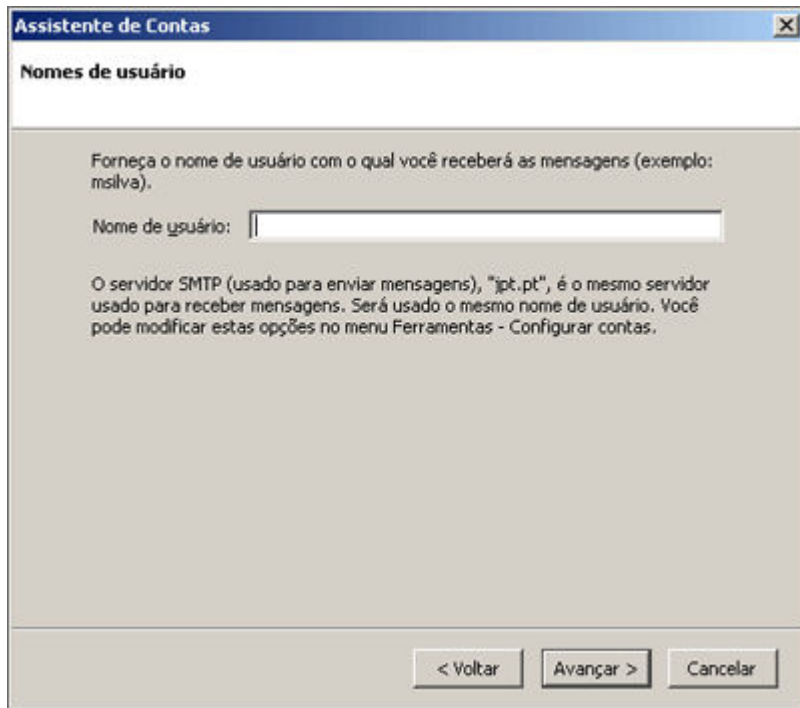
6º: Escolher **"POP"** para o tipo de servidor e preencher os campos dos servidores com os seguintes dados:

**"Receber mensagens por este servidor"** - <seudomínio.pt> ou <seudomínio.com> sem "www" (ex: iberweb.pt)

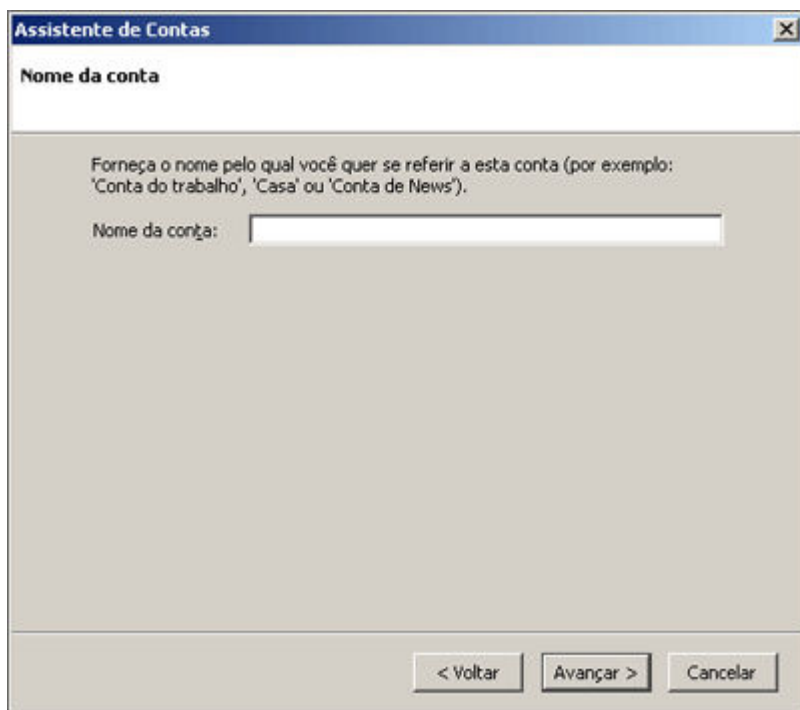
**"Enviar mensagens por este servidor SMTP"** - <seudomínio.pt> ou <seudomínio.com> sem "www" (ex: iberweb.pt)



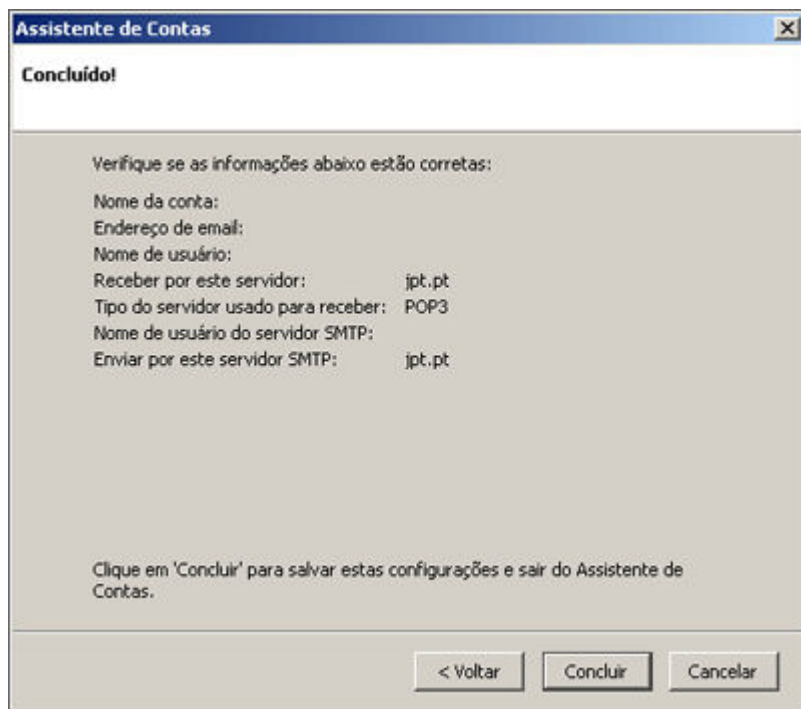
7º: Preencher o campo **"Nome do usuário"** com o login da conta de email



8º: Preencher o campo "Nome da conta" com a identificação da conta



9º: Clicar em "Concluir" para confirmar as configurações



O processo está assim concluído e a configuração está completa.  
Para caso de dúvidas, contacte o nosso [Serviço de Suporte](#).

[Voltar à página principal](#)